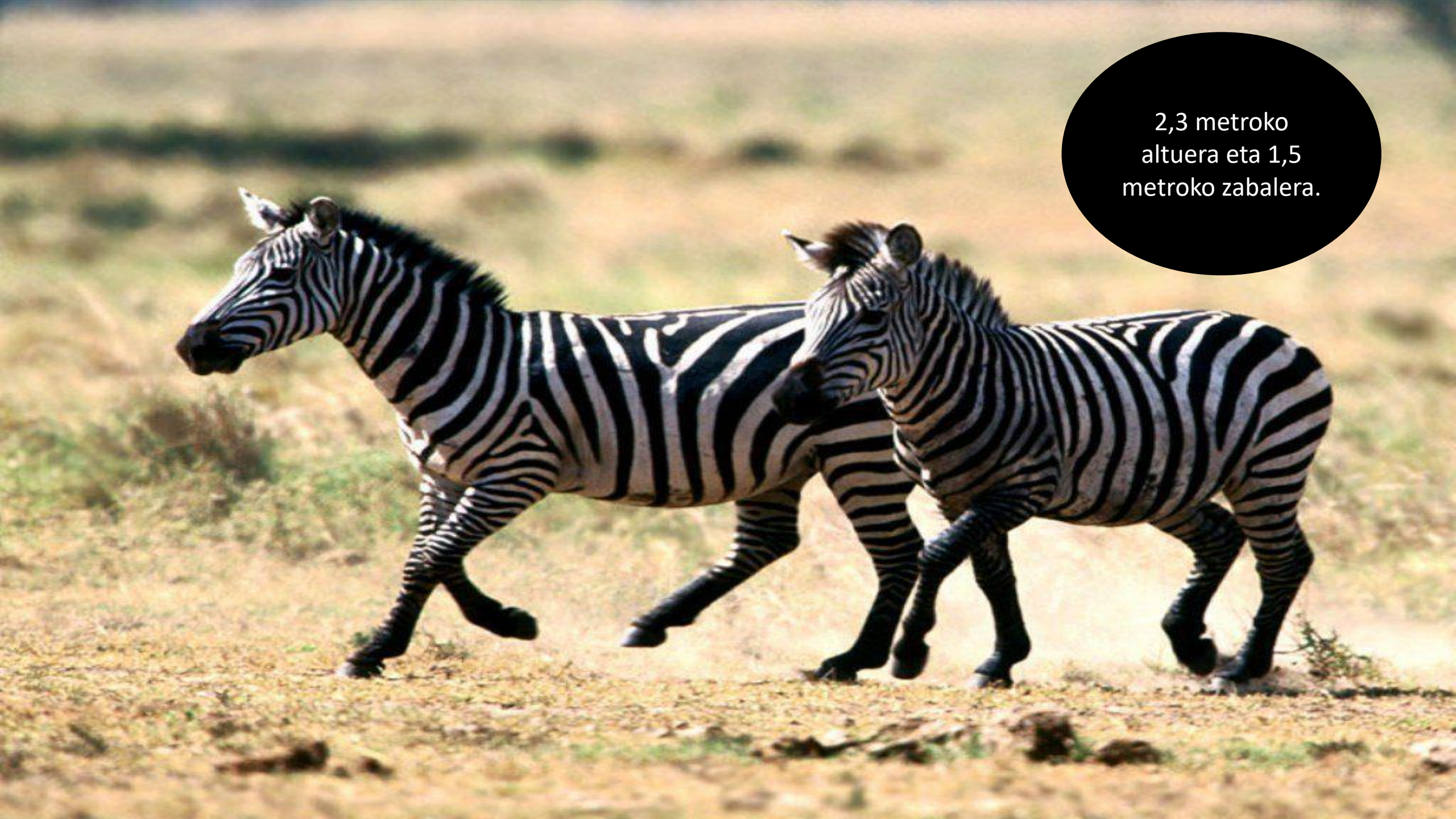


SABANA






ZEBRA

A photograph of two zebras running across a dry, grassy savanna. The zebras are in profile, moving from left to right. Their black and white stripes are clearly visible. The background is a blurred landscape of dry grass and low bushes under bright, natural light. In the upper right corner, there is a black circular callout containing white text.

2,3 metroko
altuera eta 1,5
metroko zabalera.

A photograph of a lioness chasing a zebra in a savanna. The lioness is on the left, leaping towards the zebra on the right. The background is a vast, green, open plain under a clear sky.

Marrak dira defentsarako mekanismo bat, hau da, ehizatuak ez izateko izkutatzeko erabiltzen dituzte.


Zebrak ezagunak dira euren larruarengatik, hots, marra txuri-beltzengatik.

Animalia sozialak
dira, eta talde
handietan bizi dira.



Zebrak
belarjaleak dira.



A photograph of three zebras with their heads in a body of water, drinking. The zebras have black and white stripes. The water is blue and reflects the light. The background is slightly blurred, showing more of the water and the zebras' bodies.

Zebrak sabanako klima
lehorrera egokitu dira,
eta denbora luzez pasa
dezakete ura edan
gabe.



3 urterekin
ernalduta gelditu
daiteke, eta 12
hilabete pasatzen
dute ernalduta.



LEHOIA



Altuera: 3,10m emeak
3,30m arrak.

Adatsa: Lehoi arraren ilea
oso luzea eta bereizgarria
da, emearenarekin
konparatuz.

Haragijaleak dira, eta taldean ehizatzen dute.





4 urterekin
erreproduzitzen dira,
eta 1-4 kume bitarte
izaten dituzte.

JIRAFÁ

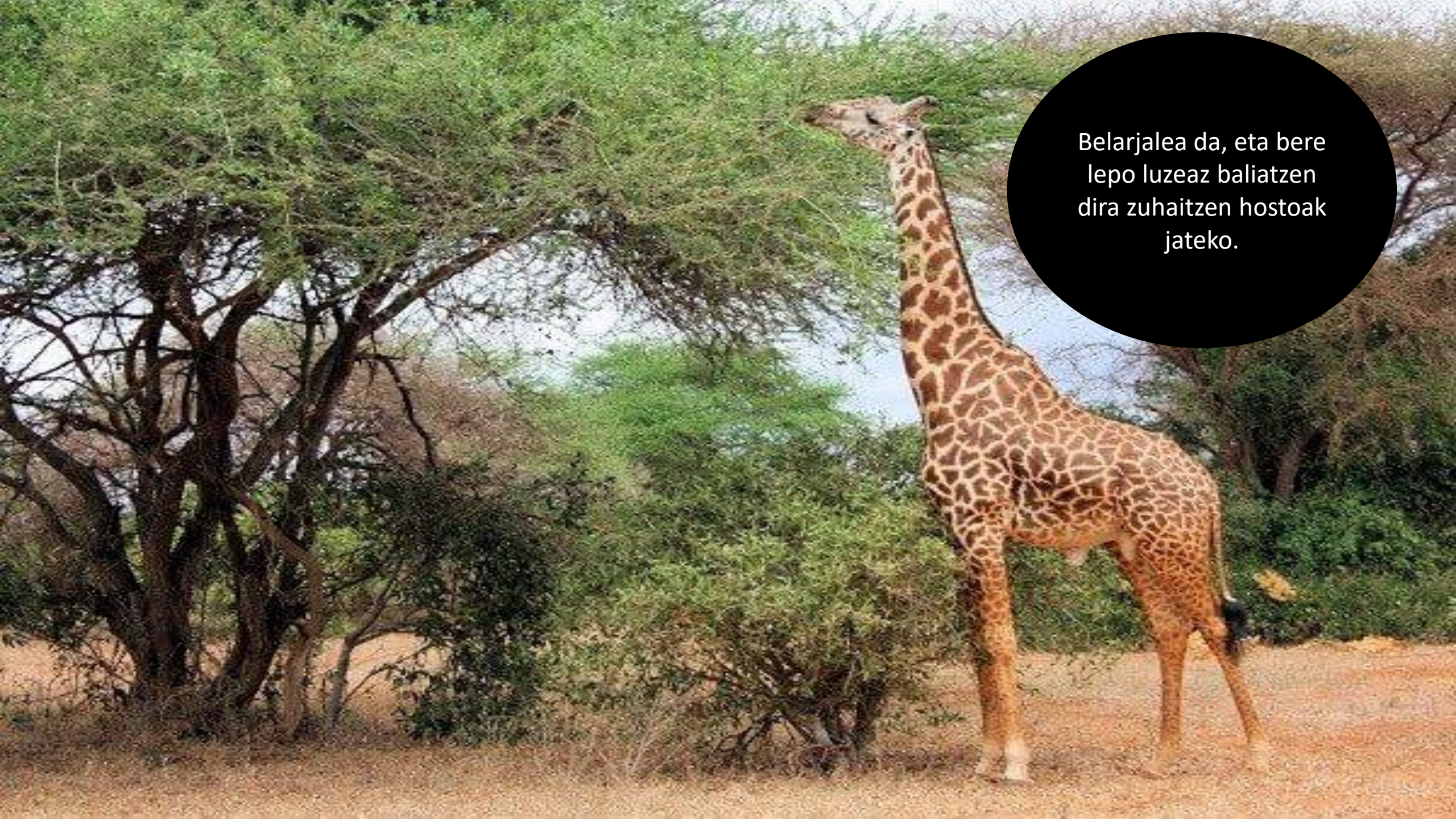


Altuera: 5-6m bitarte
neurtzen dute.
Pisua: Arrak 1192kg
pisatzen dute, eta
emeak 828kg.





Lepoa eta mihia
oso luzea daukate.
Azalean orban
ilunak dituzte.



Belarjalea da, eta bere
lepo luzeaz baliatzen
dira zuhaitzen hostoak
jateko.



Ernaltze prozesua
400 egun inguru da,
eta soilik kume bat
izaten dituzte.